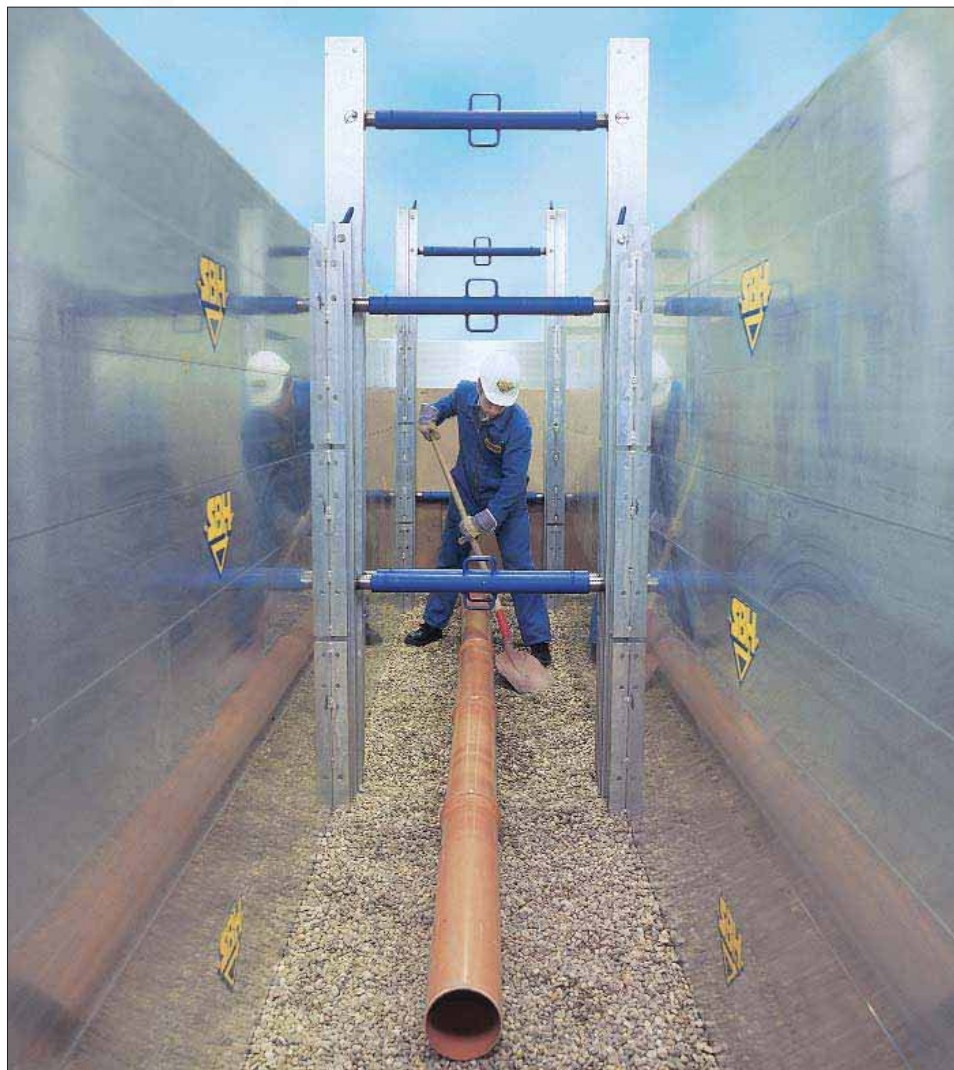


# ЛЕГКАЯ АЛЮМИНИЕВАЯ КРЕПЬ



легкость

быстрота

безопасность

надежность

Отличный выбор для

- прокладки трубопроводов в городских условиях
- прокладки отводных линий к зданиям
- прокладки газо- и водопроводов
- кабельных прокладок
- укрепления различных котлованов



# СДЕЛАНА, ЧТОБЫ БЫТЬ ЛЕГКОЙ

Легкая алюминиевая крепь SBH предназначена для небольших траншейных проектов. Эта система является сборной. По бокам она дополнительно усилена. Работая с этой крепью, Вы экономите Ваше время и деньги. В комбинации с угловыми направляющими система используется

на глубинах до 3 м как замкнутая крепь или как отдельная камера. Угловая направляющая позволяет фиксировать как распорки, так и дополнительные по высоте стенки. Несмотря на исключительно малый вес, легкая алюминиевая крепь SBH отвечает высоким стандартам безопасности, поскольку

изготавливается из высокопрочного алюминия F 25. Два человека могут легко собрать и установить эту крепь с помощью пальцев, болтов и шплинтов. Легкая алюминиевая крепь SBH отвечает стандартам DIN 4124 и DIN 13 331-1.

## ЛЕГКИЙ МОНТАЖ



Отдельное звено собирается элементарно просто: прикрепите распорки к алюминиевым стенкам высотой 60 см. Звено готово к использованию!



Теперь собранное звено можно вручную установить в предварительно раскопанную траншею.



Если же Вам нужна большая глубина, то просто вставьте в угловые направляющие необходимое число стенок.



Если Вы укрепляете замкнутую шахту, то соберите все стороны из стенок, а потом зафиксируйте конструкцию пальцами.



Если надо оставить открытый торец, то вместо стенок установите две распорки.



Собранная крепь готова к использованию - опустите ее в готовый котлован глубиной до 3 метров.

# ПАРАМЕТРЫ

## ТЕХНИЧЕСКИЕ

длина стенки [м]	длина системы [м]	высота крепи [м]	толщина стенки [мм]	длина секции трубы [м]	просвет под распоркой [м]	допустимое давление грунта [кН/м <sup>2</sup> ]	масса камер с распорками [кг/бокс]	масса камер с направляющими, кг
1,50	1,50	0,60	53	1,32	0,15	26,5	89	130
1,50	1,72	1,20	53	1,57	0,75	26,5	180	250
1,50	1,72	1,80	53	1,57	0,75	26,5	249	370
1,50	1,72	2,40	53	1,57	0,75	26,5	318	490
2,00	2,00	0,60	53	1,82	0,15	26,5	103	159
2,00	2,22	1,20	53	2,07	0,75	26,5	208	308
2,00	2,22	1,80	53	2,07	0,75	26,5	292	456
2,00	2,22	2,40	53	2,07	0,75	26,5	375	605
2,50	2,50	0,60	53	2,32	0,15	21,6	118	188
2,50	2,72	1,20	53	2,57	0,75	21,6	237	365
2,50	2,72	1,80	53	2,57	0,75	21,6	335	542
2,50	2,72	2,40	53	2,57	0,75	21,6	433	719
3,00	3,00	0,60	53	2,82	0,15	17,5	132	216
3,00	3,22	1,20	53	3,07	0,75	17,5	266	422
3,00	3,22	1,80	53	3,07	0,75	17,5	378	628
3,00	3,22	2,40	53	3,07	0,75	17,5	490	834



# НАПРАВЛЯЮЩИЕ

## УГЛОВЫЕ

длина угловой направляющей [м]	просвет под распоркой [м]	допустимый сгиб. момент [кНм]	вес [кг/шт.]
0,70		14,43	5
1,30	0,75	14,43	10
1,90	0,75	14,43	15
2,50	0,75	14,43	19

## РАСПОРКИ

тип распорки	рабочая ширина [мм]	ширина траншеи [мм]	вес [кг]
A	525 - 845	745 - 965	7,0
B	855 - 1305	975 - 1425	9,1
C	1315 - 2225	1435 - 2345	13,2

## СТЕНКИ

длина стенки [м]	высота стенки [м]	толщина стенки [мм]	номер артикула
1,50	0,60	53	25 001 500
2,00	0,60	53	25 002 000
2,50	0,60	53	25 002 500
3,00	0,60	53	25 003 000

## ДОПОЛНИТЕЛЬНЫЕ ДЕТАЛИ

описание	вес кг/шт.
Строповочные уши	0,7
Палецы 14 * 96 мм	0,2
Шплинты 4 мм	0,1
Стропы 2, 50 м	8,5

# ЭКОНОМИЧНОСТЬ АЛЮМИНИЕВОЙ КРЕПИ SBH



Из-за своей практичности легкая алюминиевая крепь SBH находит себе многоцелевое применение.

Угловые направляющие позволяют фиксировать как распорки, так и стенки, задают общую высоту конструкции крепи за счет добавления стенок, обеспечивают работу с трубами диаметром до 75 см.



Рекомендуемое использование крепи:  
точечный ремонт коммуникаций;  
прокладка кабелей;  
прокладка труб малых диаметров;  
укрепление шахт глубиной до 3 м;  
укрепление грунта без экскаватора;  
малое частное строительство.

Крепь производится с учетом повышенных норм безопасности.



ООО «SBH СОТРАНС»  
Тел.: +7(926)204-08-58  
Тел./факс: +7(495)956-40-67  
krep@sbh.ru  
www.sbh.ru  
www.KrepiGrunt.ru



**Гарантия качества: сделано в Германии**